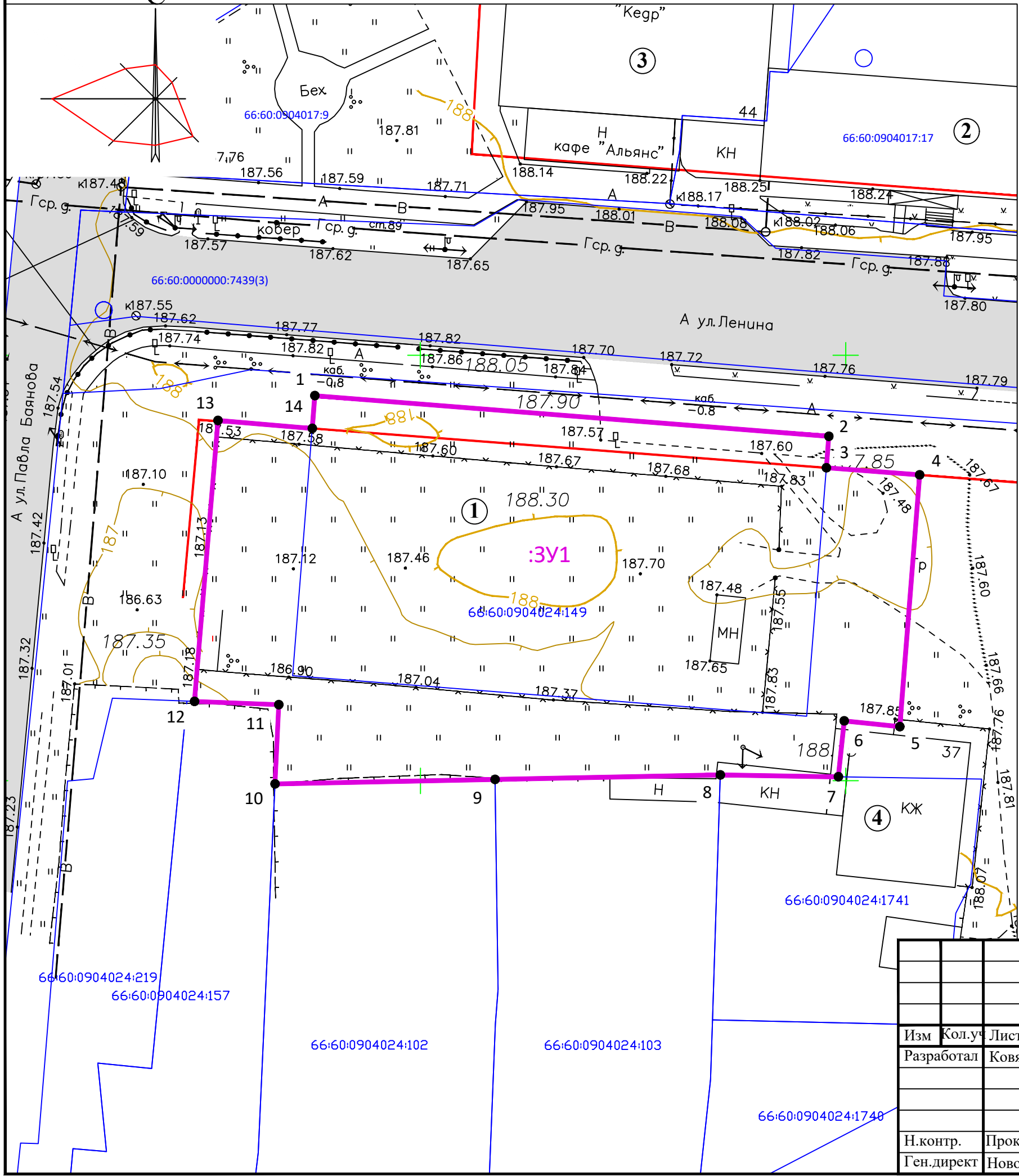



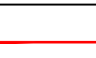
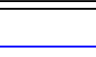
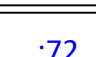
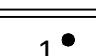
Чертеж межевания территории М 1: 500



ЭКСПЛИКАЦИЯ:

1. Участок под строительство магазина (проект)
2. Жилой дом многоэтажной застройки, со встроенными объектами торговли и объектами социального значения по ул. Ленина, дом 42 (сущ.)
3. Комбинат бытового обслуживания по ул. Ленина, дом 44 (сущ.)
4. Жилой дом индивидуальной жилой застройки по ул. Красноармейская, дом 37 (сущ.)

УСЛОВНЫЕ ОБОЗНАЧЕНИЯ:

-  Граница образуемого земельного участка
-  Красная линия существующая
-  Границы земельных участков, поставленных на кадастровый учет
-  Кадастровый номер земельного участка
-  Номера характерных точек границ образуемых земельных участков

Примечание:

Перечень координат характерных точек границ образуемого земельного участка приведен в текстовой части проекта межевания территории.

						<b>04-2021/ПМТ</b>			
						Проект межевания территории земельного участка для строительства объекта: Строительство магазина по адресу: Свердловская обл., г. Североуральск, (угол улиц Ленина - Павла Баянова), ул. Ленина, 43, кадастровый номер земельного участка 66:60:0904024:149)			
Изм	Кол.уч	Лист	Недov	Подпись	Дата	<b>ПРОЕКТ МЕЖЕВАНИЯ ТЕРРИТОРИИ Графическая часть</b>	Стадия	Лист	Листов
	Разработал	Ковязина		<i>Ковязина</i>	04.21		ПМТ	1	1
						Чертеж межевания территории М 1:500	ООО «АЗИМУТ-НОВ»		
Н.контр.		Прокофьева		<i>Прокофьева</i>	04.21				
Ген.директ		Новоселова		<i>Новоселова</i>	04.21				