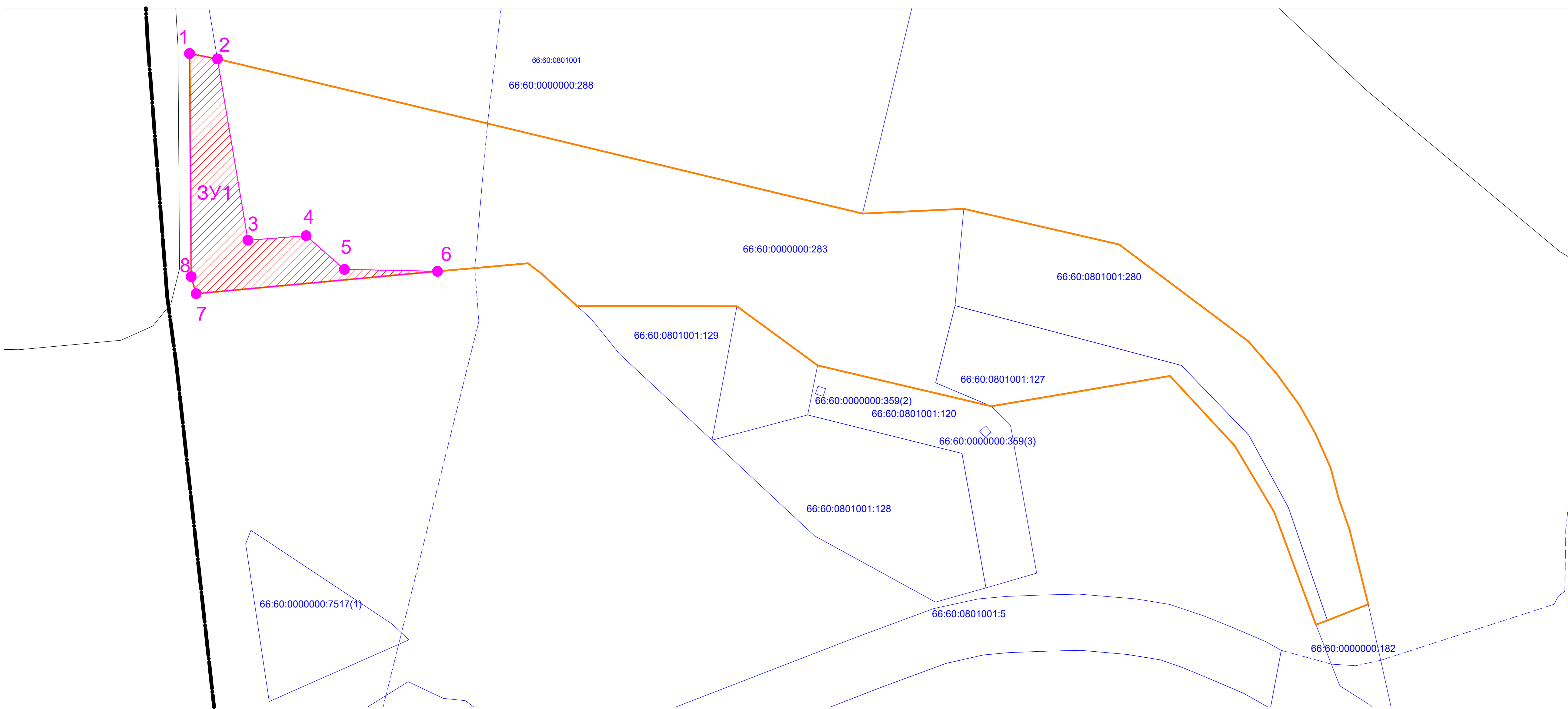


Имя, № подл. Подп. и дата. Взам. инв. №



- Условные обозначения
- Граница кадастрового квартала на кадастровом плане территории
 - 63.04.0301025 - Номер кадастрового квартала
 - Границы земельных участков на кадастровом плане территории
 - 63.04.0301025:12 - Кадастровый номер земельного участка
 - Границы зоны планируемого размещения линейного объекта
 - Граница населенного пункта поселок Покровск-Уральский Североуральского городского округа
 - Объекты капитального строительства на кадастровом плане территории
 - Границы образуемого земельного участка
 - 1 - Характерные точки границы образуемого земельного участка

- Примечания
1. План составлен по материалам изысканий, выполненных ООО ПСК "ЯТК-инжиниринг" в декабре 2023 г.
 2. Система координат МСК-66.
 3. Отметки абсолютные, в Балтийской системе высот.
 4. Утвержденные красные линии в составе проекта планировки территории, или красные линии, утверждаемые, изменяемые проектом межевания территории отсутствуют.
 5. Образование и(или) уточнение границ земельных участков и установления сервитута проектом не предусматривается.
 6. Границы особо охраняемых природных территорий в границах проектирования отсутствуют.
 7. Границы территории объектов культурного наследия в границах проектирования отсутствуют.
 8. Формирование границ зон планируемого размещения линейных объектов проектом не предусматривается.

22/19-2-ДПТ3.ГЧ.01					
Реконструкция участка погрузки ж.д. транспорта ДС3 Покровск-Уральский					
Имя	Кол.ч	Лист	№ док	Подпись	Дата
Разраб.	Акбарова	03	03.24	<i>[Signature]</i>	03.03.24
Проверил	Иванов	03	03.24	<i>[Signature]</i>	03.03.24
Н.контр.	Якулов	03	03.24	<i>[Signature]</i>	03.03.24
ГИП	Иванов	03	03.24	<i>[Signature]</i>	03.03.24
				Чертеж межевания территории М 1:1000	ЯТК-ИНЖИНИРИНГ
				2024	Формат А3x4