



Общество с ограниченной ответственностью
«СТРОЙ-СП»
(ООО «СТРОЙ-СП»)

**РЕКОНСТРУКЦИЯ АВТОМОБИЛЬНОЙ ДОРОГИ ОБЩЕГО
ПОЛЬЗОВАНИЯ МЕСТНОГО ЗНАЧЕНИЯ УЛИЦЫ ЛЕНИНА ПОСЕЛКА
КАЛЬЯ ГОРОДА СЕВЕРОУРАЛЬСКА СВЕРДЛОВСКОЙ ОБЛАСТИ**

ПРОЕКТ ПЛАНИРОВКИ ТЕРРИТОРИИ

ТОМ 1

25 - ППТ



Общество с ограниченной ответственностью
«СТРОЙ-СП»
(ООО «СТРОЙ-СП»)

**РЕКОНСТРУКЦИЯ АВТОМОБИЛЬНОЙ ДОРОГИ ОБЩЕГО
ПОЛЬЗОВАНИЯ МЕСТНОГО ЗНАЧЕНИЯ УЛИЦЫ ЛЕНИНА ПОСЕЛКА
КАЛЬЯ ГОРОДА СЕВЕРОУРАЛЬСКА СВЕРДЛОВСКОЙ ОБЛАСТИ**

ПРОЕКТ ПЛАНИРОВКИ ТЕРРИТОРИИ

ТОМ 1

25 - ППТ

Том 1

Генеральный директор

В. Н. Латыев

Главный инженер проекта

П. В. Терентьев






Экз. №

2018

Инв. № подл.	Подп. и дата
Инв. № дубл.	Взам. инв. №
Инв. № инв. №	Подп. и дата

СОДЕРЖАНИЕ

Обозначение	Наименование	Страница
1	Пояснительная записка	3
1.1	Введение	3
1.2	Анализ состояния размещения объекта	3
1.3	Параметры планируемого размещения объекта	6
1.4	Определение красной линии застройки	7
1.5	Список используемой литературы	8
Приложение А	Справка об объектах особо охраняемых природных территорий	9
Приложение Б	Заключение об отсутствии (наличии) полезных ископаемых на испрашиваемом участке недр	10
Приложение В	Письмо АО «Севералбокситруда» №СУБР-Исх.-18-2648 от 18 мая 2018 г. «О согласовании на реконструкцию автомобильной дороги общего пользования местного значения улицы Ленина поселка Калья г.Североуральска»	12
Графическая часть		
Графическое приложение 1	План проекта планировки, М 1:500	14

Согласовано										
Взам. инв.№										
Подп. и дата										
Инв. № подл.										
						25 – ППТ С				
	Изм.	Кол.уч	Лист	№ док.	Подпись	Дата	Реконструкция автомобильной дороги общего пользования местного значения улицы Ленина поселка Калья города Североуральска Свердловской области	Стадия	Лист	Листов
	Разработал	Пинигин				05.18			1	
	Проверил	Терентьев				05.18				
	ГИП	Терентьев				05.18				
								строй СП 		
	<i>Содержание</i>									

ПОЯСНИТЕЛЬНАЯ ЗАПИСКА

1.1 ВВЕДЕНИЕ

Проект планировки территории линейного объекта «Реконструкция автомобильной дороги общего пользования местного значения улицы Ленина поселка Каляя города Североуральска Свердловской области», выполнен в рамках муниципальной программы «Развитие дорожного хозяйства в обеспечение безопасности дорожного движения в Североуральском городском округе» на 2014-2020 годы», утвержденной постановлением Администрации Североуральского городского округа от 07.11.2013 №1579.

Проект планировки территории «Реконструкция автомобильной дороги общего пользования местного значения улицы Ленина поселка Каляя города Североуральска Свердловской области», выполнен на основании:

1. Генеральный план Североуральского городского округа утвержденный Решением Думы Североуральского городского округа от 21.12.2012 года № 153;

2. Правила землепользования и застройки Североуральского городского округа утвержденный Решением Думы Североуральского городского округа от 21.12.2012 года.

Исходные данные для разработки проекта планировки:

1. Проектная документация на линейный объект «Реконструкция автомобильной дороги общего пользования местного значения улицы Ленина поселка Каляя города Североуральска Свердловской области» № 25-ТКР-АД (ЭН);

2. Топографо-геодезическая съёмка;

3. Инвентаризационные данные о правообладателях объектов недвижимости, расположенных в границах рассматриваемой территории

Целью разработки проекта планировки территории, линейного объекта «Реконструкция автомобильной дороги общего пользования местного значения улицы Ленина поселка Каляя города Североуральска Свердловской области» является определение, зон планируемого размещения объекта местного значения, определения красной линии застройки, установление границ земельных участков, предназначенных для размещения объекта капитального строительства местного значения - автомобильной дороги IV категории и её элементов - автобусные остановки, парковки и тротуары.

1.2 АНАЛИЗ СОСТОЯНИЯ РАЗМЕЩЕНИЯ ОБЪЕКТА

Реконструируемая автомобильная дорога находится в поселке Каляя города Североуральска Свердловской области. Дорога связывает центр населенного пункта п. Каляя с жилой застройкой.

Начало проектируемого участка ПК 0+00 соответствует краю покрытия примыкания к а/д Северный широтный коридор (а/д г. Серов - г. Североуральск - г. Ивдель), конец проектируемого участка ПК 25+58 соответствует пересечению ул. Ленина с полевой дорогой (конец застройки). Протяженность участка составляет 2558 м.

Автомобильная дорога проходит землям поселений п. Каляя.

Климатические условия

Климат рассматриваемой территории, согласно общепринятого районирования (по Алисову Б. П.), характеризуется как умеренно континентальный (влажный и умеренно-теплый). Суммарная солнечная радиация составляет 75-95 ккал/см² в год, среднегодовая разность осадков и испарения находится в диапазоне от нуля до плюс 200 мм, сумма температур воздуха выше плюс 10 °С составляет 1000-1800 °С.

Согласно действующего климатического районирования для строительства, приведенного в СНиП 23-01-99*, для данной территории характерно, что среднемесячная температура воздуха в январе заключена в диапазоне от минус 14 °С до минус 28 °С, в июле – от плюс 12

					25 - ППТ	Лист
Изм.	Лист	№ докум.	Подпись	Дата		

же грунты земляного полотна, представленные суглинком красно-коричневого цвета твердой и полутвердой консистенции. Вскрыты с поверхности, мощность насыпных грунтов составляет 0,3-1,6 м.

Суглинок делювиальный темно-коричневого цвета, полутвердый, встречена в верхней части разреза, вскрыт всеми скважинами. Вскрытая мощность составила 0,4-2,0 м.

Глина элювиальная серовато-коричневого, цвета полутвердой консистенции, распространена практически повсеместно, вскрыта под насыпным грунтом и делювиальным суглинком. Мощность слоя в пределах изучаемой глубины изменяется от 0,5 м до 2,7 м, скважинами 1-4, пройденными до глубины 5,0 м на полную мощность не вскрыта.

Щебенистый грунт известняков коричнево-серый, с суглинистым полутвердым заполнителем до 30-45%, встречен в нижней часть разреза под элювиальной глиной скважинами 5-12, пройденными до глубины 5,0 м. Вскрытая мощность составила 1,2-3,8 м.

На основании полученных данных по геологическому строению, литологическим особенностям грунтов и анализа пространственной изменчивости частых показателей свойств грунтов в пределах разведанной толщи выделены следующие инженерно-геологических элементы (ИГЭ):

ИГЭ-1 – Насыпной грунт (дорожная одежда и грунты земляного полотна) (tQIV);

ИГЭ-2 – Суглинок (dQ) полутвердый, тяжелый песчанистый;

ИГЭ-3 – Глина (eMz) полутвердая, легкая, песчанистая;

ИГЭ-4 Щебенистый грунт (eMz) с суглинистым полутвердым заполнителем до 35%.

Нормативная глубина промерзания для глинистых грунтов составляет – 1,83 м, для супесей, песков мелких и пылеватых – 2,23 м, для песков гравелистых, крупных и средней крупности 2,39 м, для крупнообломочных грунтов – 2,71 м.

При выполнении инженерно-геологических изысканий в ноябре 2017 г. подземные воды были вскрыты скважинами 1-5 на глубине 4,0-4,8 м, установившиеся уровни зафиксированы на глубинах 3,7-4,3 м (абс. отметки 93,8-97,7) м.

Характеристика растительного мира

Почвенный покров в предгорной части района, в основном, представлен горно-таежными подзолистыми почвами на кристаллически-кислых и основных породах, в равнинной части – подзолистыми и глеево-подзолистыми почвами. По механическому составу в горных депрессиях и на равнине преобладают глины и тяжелые суглинки.

Растительность, представлена средне – и южно-таежными елово-сосновыми, лиственнично-сосновыми и травяными сосновыми лесами, частично смешанными с березово-осиновыми лесами, местами в сочетании со сфагновыми болотами.

Характеристика животного мира

Животный мир представлен видами животных характерных для северной тайги. Промысловые виды животных представлены куницей, белкой, лисицей, горностаем, росомахой, зайцем-беляком, колонком, лосем. Встречаются медведи, волки. Очень редко встречается выдра.

Среди промысловых видов птиц распространены: тетерев, глухарь, рябчик и белая куропатка.

Характеристика ООПТ

В границах рассматриваемой территории нет особо охраняемых природных территорий областного значения (приложение А).

На рассматриваемой территории под реконструкцию автомобильной дороги по имеющимся на настоящий момент сведениям Министерства культуры и туризма, объекты культурного наследия, включенные в единый государственный реестр объектов культурного наследия (памятников истории и культуры), и вновь выявленных объектов культурного наследия не выявлено.

Наличие полезных ископаемых в недрах под участком предстоящей застройки

В районе расположения планируемого размещения линейного объекта находится в пределах участка недр, предоставленного в пользование ОАО «Севуралбокситруда» для до-

						Лист
					25 – ППТ	
Изм.	Лист	№ докум.	Подпись	Дата		

бычи бокситов Кальинского месторождения по лицензии СВЕ 13036 ТЭ, со статусом горного отвода (приложение Б).

Других выявленных запасов полезных ископаемых и действующих лицензий нет.

1.3 ПАРАМЕТРЫ ПЛАНИРУЕМОГО РАЗМЕЩЕНИЯ ОБЪЕКТА

Протяженность проектируемого участка автодороги составляет 2558 м, ширина проезжей части - 7 м. Трасса дороги проходит по территории населенного пункта.

Автомобильная дорога находится на сформированных ранее земельных участках с кадастровыми номерами: 66:60:0501009:150 площадью 2678 м², 66:60:0501008:237 площадью 1559 м², 66:60:0000000:238 площадью 10845 м².

В постоянную полосу отвода включены площади под размещение земляного полотна, тротуаров и водоотводных сооружений. Ширина постоянной полосы отвода составляет 21 м. Общая площадь занимаемых земель в постоянном пользовании по дороге составляет 1,5082 Га.

Реконструкция проводится в пределах красных линий, на землях, находящихся в муниципальной собственности.

Площадь в границах производства работ составляет 5,5136 Га.

Проектируемая (реконструируемая) автомобильная дорога проложена с использованием полосы отвода существующей автодороги, учтенной ЕГРН.

В соответствии с СП 42.13330.2016 «Градостроительство. Планировка и застройка городских и сельских поселений» актуализированная редакция СНиП 2.07.01-89* для реконструируемой дороги приняты следующие технические нормативы:

- Расчётная скорость - 40 км/час;
- Наибольший продольный уклон - 33‰;
- Ширина проезжей части - 7.0 м;
- Число полос движения - 2;
- Ширина пешеходной части тротуара - 2.0 м;
- Наименьшие радиусы вертикальных кривых: вогнутые - 200 м, выпуклые - 600 м;
- Минимальный угол поворота - 0.37°, максимальный - 49.20°.

На реконструируемом участке дороги по ул. Ленина в поселке Каля Североуральского городского округа Свердловской области существует 14 примыкания, 6 пересечений. Проектом предусмотрен ремонт примыканий, пересечений и парковок с щебеночным и асфальтобетонным покрытием с устройством новой дорожной одежды по типу 1-42.

На примыканиях с щебеночным типом покрытия после устройства асфальтобетонного покрытия устраивается покрытие из щебня серповидного профиля тип 3-10 на длину 5 м.

На проектируемом участке находятся существующие съезды к жилым домам, которые будут переустроены в связи с устройством водопропускных канав, а также для обеспечения удобного подъезда. Проектом предусмотрено устройство новых съездов к домам в количестве 67 шт., с дорожной одеждой по типу 2-20 и круглой раструбной железобетонной трубой отверстием 0.3 м через канаву.

На ремонтируемом участке автомобильной дороги для отвода воды вдоль проектируемой насыпи предусматриваются водоотводные канавы. На дороге устраивается одна новая железобетонная водопропускная труба диаметром 1.00 м (ПК19+04), 6 - диаметром 0.50 м (ПК 0+13, ПК3+90, ПК 7+94, ПК11+12, ПК 19+28, ПК23+43), а также строительство новых железобетонных водопропускных труб диаметром 0.50 м на съездах (7 шт.) и одной 1.00 м.

Проектом предусматривается демонтаж металлических водопропускных труб:

- под дорогой с устройством новых труб отв. 1.00 м и 0,5 м;
- на съездах с устройством новых ж/б труб отв. 0.5 м и 1.0 м.

Мостов, эстакад, развязок в одном и разных уровнях, подземных и наземных пешеходных переходов на ремонтируемом участке автодороги нет.

					25 - ППТ	Лист
Изм.	Лист	№ докум.	Подпись	Дата		

Трассу автомобильной дороги общего пользования местного значения улицы Ленина поселка Калья города Североуральска Свердловской области пересекают и параллельно проходят подземные коммуникации принадлежащие: Западные АО РСК Североуральский РЭКС, МУП «Комэнергоресурс», ПАО «Ростелеком», АО «ГАЗЭКС» Северный округ, АО «Севералюбокситруда» (РУСАЛ СУБР).

1.4 ОПРЕДЕЛЕНИЕ КРАСНОЙ ЛИНИИ ЗАСТРОЙКИ

Красные линии - границы, отделяющие территории кварталов, микрорайонов и других элементов планировочной структуры от улиц, проездов и площадей в городских и сельских поселениях (РДС 30-201-98 Инструкция о порядке проектирования и установления красных линий в городах и других поселениях Российской Федерации).

Определение и установление границы красной линии является неотъемлемой частью проекта планировки территории. Формируемые красные линии будут служить основой для разбивки и установления на местности границ определяемого землеотвода под реконструируемую автомобильную дорогу и её элементов. Рассматриваемый объект находится в границах территорий общего пользования. Перечень координат характерных точек сформированной красной линии представлен в таблице 1.4.1.

Таблица №1.4.1 Каталог координат поворотных точек красной линии застройки.

N	X, м	Y, м	N	X, м	Y, м
1	768521,38	1496213,64	51	769881,37	1496467,08
2	768542,00	1496238,94	52	769875,79	1496491,88
3	768628,63	1496174,76	53	770069,72	1496535,52
4	768583,45	1496289,79	54	770077,64	1496501,00
5	768557,81	1496258,34	55	769862,16	1496552,45
6	768598,80	1496227,97	56	769870,30	1496516,27
7	768836,83	1496282,06	57	770065,62	1496560,22
8	768981,56	1496318,67	58	770050,54	1496581,04
9	768976,05	1496342,92	59	770091,37	1496503,77
10	768643,51	1496194,85	60	770087,63	1496520,06
11	768625,28	1496208,35	61	770178,17	1496540,43
12	768842,69	1496257,76	62	770181,21	1496526,93
13	768974,10	1496291,25	63	770062,48	1496588,42
14	768979,74	1496266,96	64	770077,35	1496567,89
15	768998,96	1496272,60	65	770110,87	1496575,44
16	768994,10	1496293,51	66	770105,39	1496598,53
17	769174,39	1496332,66	67	770129,72	1496604,29
18	769179,18	1496310,17	68	770135,25	1496581,29
19	768992,31	1496316,51	69	770157,11	1496585,84
20	768985,98	1496344,35	70	770167,15	1496607,65
21	769169,31	1496356,31	71	770198,03	1496539,62
22	769163,01	1496385,79	72	770192,45	1496564,40
23	769194,66	1496313,48	73	770379,25	1496608,06
24	769189,80	1496336,21	74	770382,58	1496592,29
25	769259,92	1496353,12	75	770181,68	1496600,95
26	769290,06	1496364,06	76	770175,63	1496587,81
27	769345,76	1496377,14	77	770374,08	1496632,52

N	X, м	Y, м	N	X, м	Y, м
28	769351,26	1496352,71	78	770370,39	1496650,00
29	769178,50	1496389,10	79	770402,60	1496598,41
30	769184,73	1496359,94	80	770399,16	1496616,48
31	769259,23	1496376,49	81	770561,22	1496652,04
32	769287,21	1496378,49	82	770584,21	1496657,66
33	769341,85	1496389,75	83	770680,87	1496680,27
34	769337,75	1496410,66	84	770727,47	1496690,86
35	769361,97	1496355,12	85	770802,72	1496708,19
36	769357,21	1496376,27	86	770800,50	1496700,70
37	769604,00	1496433,04	87	770383,01	1496656,64
38	769610,04	1496406,19	88	770388,34	1496634,11
39	769348,90	1496413,17	89	770529,25	1496666,39
40	769352,75	1496396,09	90	770652,92	1496693,62
41	769599,17	1496454,58	91	770747,34	1496715,93
42	769593,92	1496477,84	92	770809,37	1496730,74
43	769626,51	1496409,89	93	770813,22	1496743,79
44	769620,96	1496434,53	94	770819,32	1496693,81
45	769852,85	1496486,72	95	770823,37	1496707,51
46	769858,43	1496461,92	96	770832,65	1496702,32
47	769610,85	1496479,48	97	770832,41	1496738,17
48	769615,47	1496458,92	98	770829,17	1496727,18
49	769847,36	1496511,11	99	770840,89	1496720,62
50	769841,21	1496538,44			

1.5 СПИСОК ИСПОЛЬЗУЕМОЙ ЛИТЕРАТУРЫ

1. Генеральный план Североуральского городского округа» утвержденный Решением Думы Североуральского городского округа от 21.12.2012 года № 153;
2. Правила землепользования и застройки Североуральского городского округа утвержденный Решением Думы Североуральского городского округа от 21.12.2012 года;
3. Градостроительный кодекс РФ;
4. Земельный кодекс РФ;
5. Федеральный закон от 13.07.2015 «О государственной регистрации недвижимости» № 218-ФЗ (ред. от 25.11.2017 г.);
6. СП 42.13330.2016 Градостроительство. Планировка и застройка городских и сельских поселений (актуализированная редакция СНиП 2.07.01.-89*);
7. РДС 30-201-98 Инструкция о порядке проектирования и установления красных линий в городах и других поселениях Российской Федерации;
8. Постановление Правительства РФ от 12.05.2017 №564 «Об утверждении положения о составе и содержании проектов планировки территории, предусматривающих размещения одного или нескольких объектов».

Изм.	Лист	№ докум.	Подпись	Дата



**МИНИСТЕРСТВО
ПРИРОДНЫХ РЕСУРСОВ
И ЭКОЛОГИИ
СВЕРДЛОВСКОЙ ОБЛАСТИ**

620004 г. Екатеринбург,
ул. Малышева, 101
Тел.: 312-00-13, факс 371-99-50
E-mail: mpre@egov66.ru

Генеральному директору
ООО «СТРОЙ-СП»

В.Н. Латыеву

07.05.2018 № 12-10-31 / 5188

На № П-054 от 02.04.2018 г.

О предоставлении информации

На Ваш запрос сообщаю, что на земельном участке, испрашиваемом для реконструкции автомобильной дороги общего пользования местного значения улицы Ленина поселка Калья города Североуральска, согласно представленной схеме, особо охраняемые природные территории областного значения отсутствуют.

Также сообщаю, что участок работ совпадает с ареалом обитания следующих видов растений и животных, занесённых в Красную книгу Свердловской области:

- птицы: дербник, тундряная куропатка, кобчик, седой дятел, оляпка;
- растения: ладьян трехнадрезный, пололепестник зеленый, венерин башмачок крапчатый, пальчатокоренник гибридный, гудайера ползучая, кокушник длиннорогий, любка двулистная.

В то же время сообщаю, что в соответствии с письмом Министерства природных ресурсов и экологии Российской Федерации от 22.03.2018 № 05-12-53/7812 (<https://mprso.midural.ru/article/show/id/1079>) и на основании постановлений Правительства Российской Федерации: от 19.01.2006 № 20, от 05.03.2007 № 145, от 16.02.2008 № 87 любое освоение земельного участка сопровождается инженерно-экологическими изысканиями с проведением собственных исследований на предмет наличия растений и животных, занесенных в Красные книги Российской Федерации и Свердловской области.

Заместитель Министра

В.В. Петров



МИНИСТЕРСТВО ПРИРОДНЫХ РЕСУРСОВ РОССИЙСКОЙ ФЕДЕРАЦИИ
ФЕДЕРАЛЬНОЕ АГЕНТСТВО ПО НЕДРОПОЛЬЗОВАНИЮ
(РОСНЕДРА)

ДЕПАРТАМЕНТ ПО НЕДРОПОЛЬЗОВАНИЮ
ПО УРАЛЬСКОМУ ФЕДЕРАЛЬНОМУ ОКРУГУ
(УРАЛНЕДРА)

620014 г. Екатеринбург, ул. Вайнера, 55

тел. приемной 257-84-59

на № 17-053 от 29.03.2019
№ 02-02/1600 от 08.05.2019

ЗАКЛЮЧЕНИЕ об отсутствии (наличии) полезных ископаемых на испрашиваемом участке недр

Дано ООО «СТРОЙ-СП» в том, что земельный участок протяженностью 2,23 км, расположенный в п.Каляя ГО Североуральск, испрашиваемый для реконструкции автомобильной дороги общего пользования местного значения по ул.Ленина, согласно представленным заявителем географическим координатам угловых точек и ситуационному плану, частично находится в контуре участка недр, предоставленного в пользование ОАО «Севуралбокситруда» для добычи бокситов Кальинского месторождения по лицензии СВЕ 13036 ТЭ сроком до 27.10.2029 г., со статусом горного отвода (см. графическое приложение масштаба 1:50 000).

Других выявленных запасов полезных ископаемых и действующих лицензий нет.

Срок действия заключения составляет 3 года.

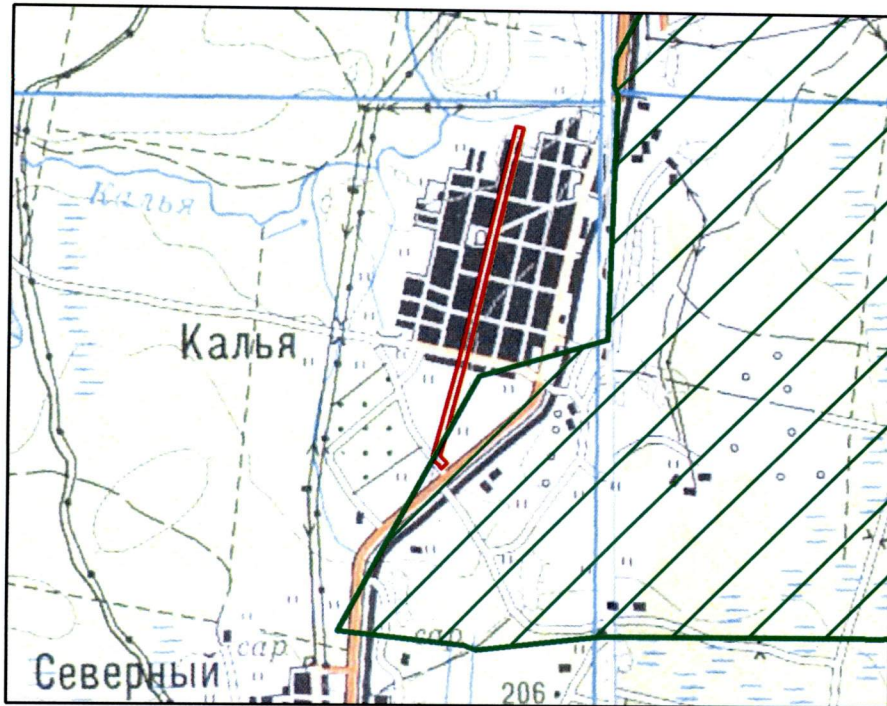
Заместитель начальника
Департамента по недропользованию
по Уральскому федеральному округу



Кокорин Н.П.



исп. Кирьянова Г.Л.
тел. (343) 251-45-16

Ситуационный план
Масштаб 1:50 000



Примечание: топооснова с атласа Свердловской области масштаб 1:100 000, издание ФГУП "Уралэрогеодезия", 2 010 г. ЗАО "ЦНТ"

Условные обозначения

-  Испрашиваемый участок
-  СВЕ 13036 ТЭ Кальинское месторождение, бокситы

Географические координаты угловых точек участка

Нточки	Север	Восток
1	59°59'18,2940"	60°14'55,8276"
2	59°59'11,0760"	60°14'40,5960"
3	59°58'54,3576"	60°14'05,1144"
4	59°58'43,7520"	60°13'45,2748"
5	59°58'47,8416"	60°13'43,0356"
6	59°58'50,2464"	60°13'44,1228"
7	59°58'47,3484"	60°13'45,7104"
8	59°58'57,5112"	60°14'04,7256"
9	59°59'14,2368"	60°14'40,2288"
10	59°59'21,4584"	60°14'55,4568"

2716



РУСАЛ

СЕВЕРОУРАЛЬСКИЙ
БОКСИТОВЫЙ
РУДНИК

Общество с ограниченной ответственностью

«СТРОЙ-СП»

620109 г. Екатеринбург, ул. Заводская д.27, оф
311.

info@stroj-sp96.ru

Генеральному директору Латыеву В.Н.

«18» *мая* 2018г.
№ СУБР- Исх. - *18-264/8*

На исх.№П-076 от 14.05.2018г.

*О согласовании на реконструкцию автомобильной дороги
Общего пользования местного значения улицы Ленина
Поселка Калья г. Североуральска.*

Уважаемый Вячеслав Николаевич,

Акционерное общество «Севералбокситруда» рассмотрело ваш запрос Исх.№П-076 от 14.05.2018г., заключение Департамента по недропользованию по Уральскому Федеральному округу №02-02/1600 от 08.05.2018г., план горного отвода месторождения «Кальинское» №965 от 15.12.2014г.(дополнение №2 к лицензии СВЕ 13036 ТЭ от 07 марта 2018г.) и дает согласие на реконструкцию автомобильной дороги общего пользования местного значения улицы Ленина поселка Калья города-Североуральска.

Приложение:

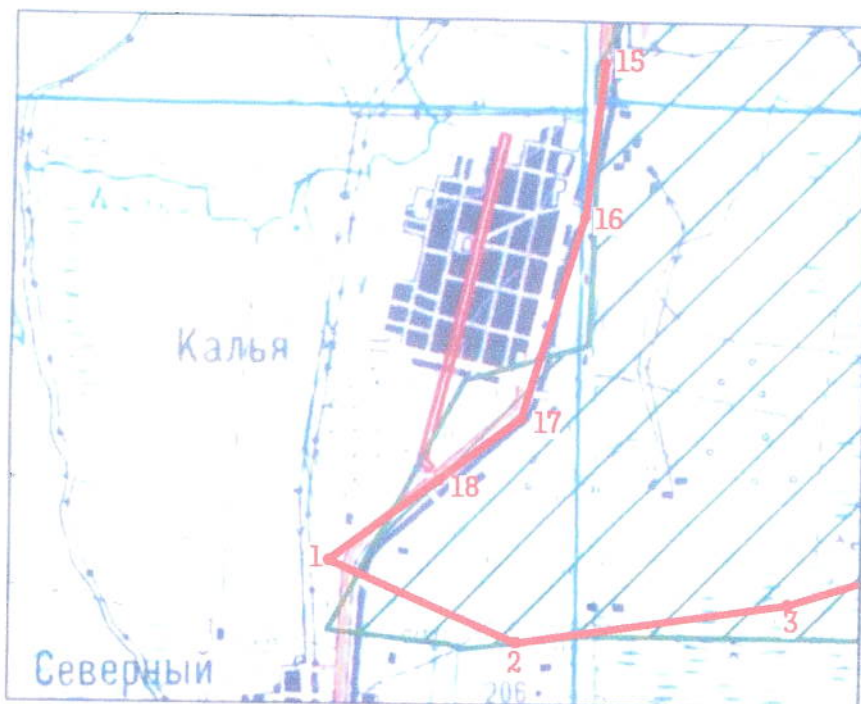
1. Ситуационный план М 1:50 000, 1 экз. на 1 листе.

Управляющий директор

Неустроев В.П.

Пустуев Л.А.
Тел. 343-80 4-21-56.Акционерное общество «Севералбокситруда»
(АО «СУБР»)ул. Вагугина, д. 5, г. Североуральск, Свердловская область, Российская Федерация, 624481
Тел.:(34380) 4-24-00. Факс: (34380) 4-21-09, 4-21-31

Ситуационный план
Масштаб 1:50 000



Примечание: топооснова с атласа Свердловской области масштаб 1:100 000, издание ФГУП "Уралгидрогеодезия" 2010 г. ЗАО "ГНТ"

Условные обозначения

- Испрашиваемый участок
- СВЕ 13036 ТЭ Кальинское месторождение, бокситы
- Граница горного отвода месторождения "Кальинское", акт №965 от 15.12.2014 г (дополнение №2 к лицензии СВЕ 13036 ТЭ от 07.03.2018 г)

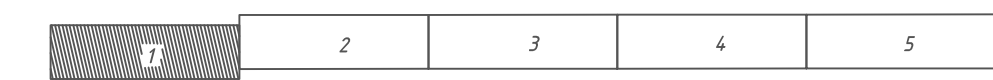
Координаты угловых точек
горного отвода месторождения бокситов "Кальинское"
Система координат МСК-66

№ точки	X	Y
15	771317,83	1497293,52
16	770397,90	1497202,82
17	768998,18	1496841,76
18	768538,69	1496301,41
1	768009,06	1495681,01
2	767518,13	1496900,63
3	768096,77	1498701,07

Главный маркшейдер АО "СУБР"

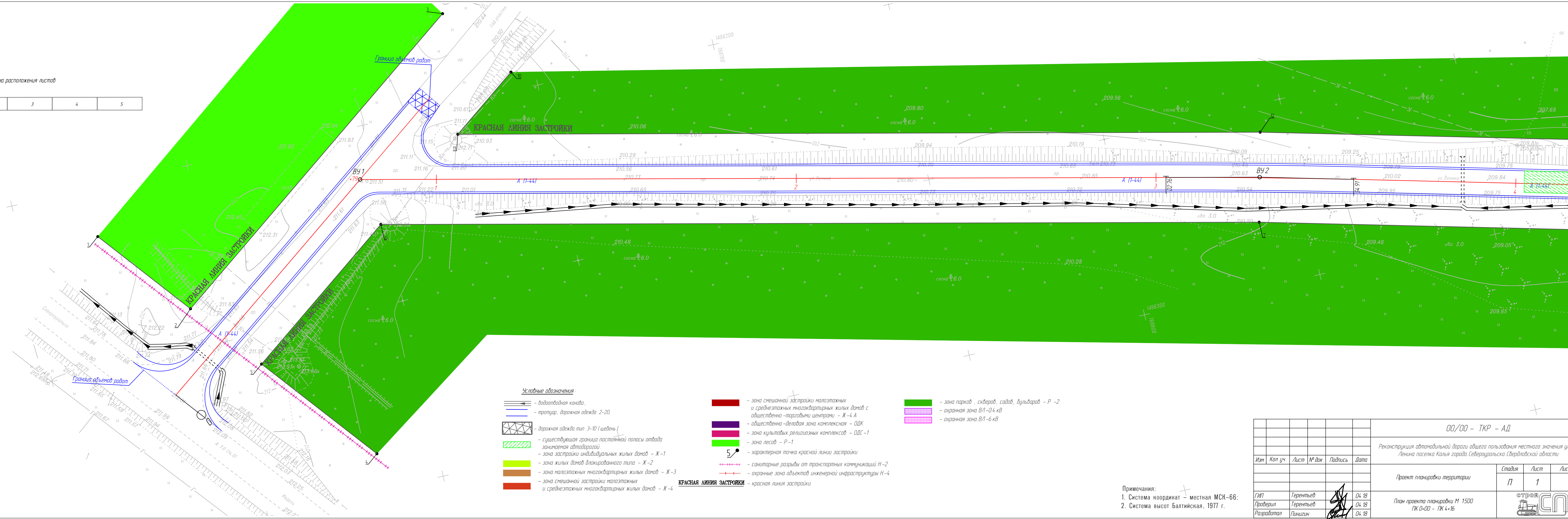
В.Н. Перфильев

Схема расположения листов



Каталог координат характерных точек красной линии застройки

1	76852138	149621364
2	76854200	149623894
3	76862863	149617476
4	76858345	149628979
5	76855781	149625834
6	76859880	149622797
7	76883683	149628206
10	76864351	149619485
11	76862528	149620835
12	76884269	149625776



Условные обозначения:

- водопроводная канава
- тротуар, дорожная одежда 2-20
- дорожная одежда тип 3-10 (шевень)
- существующая граница постоянной полосы отвода занимаемая автодорогой
- зона застройки индивидуальных жилых домов - Ж-1
- зона малоэтажных многоквартирных жилых домов - Ж-2
- зона смешанной застройки малоэтажных и среднеэтажных многоквартирных жилых домов - Ж-4

- зона смешанной застройки малоэтажных и среднеэтажных многоквартирных жилых домов с общественно-торговыми центрами - Ж-4 А
- общественно-деловая зона комплексная - ОДК
- зона культовых религиозных комплексов - ОДС-1
- зона лесов - Р-1
- характерная точка красной линии застройки
- санитарные разрывы от транспортных коммуникаций Н-2
- охранная зона объектов инженерной инфраструктуры Н-4

КРАСНАЯ ЛИНИЯ ЗАСТРОЙКИ

- красная линия застройки

- зона парков, скверов, садов, бульваров - Р-2
- охранная зона ВЛ-04 кВ
- охранная зона ВЛ-6 кВ

Примечания:
 1. Система координат - местная МСК-66;
 2. Система высот Балтийская, 1977 г.

ОО/ОО - ТКР - АД							
Реконструкция автомобильной дороги общего пользования местного значения улицы Ленина поселка Каляя города Североуральска Свердловской области							
Изм	Кол.уч.	Лист	№ док	Подпись	Дата		
Проект планировки территории					Стадия	Лист	Листов
					П	1	
ГИП	Терентьев				04.18		
Проверил	Терентьев				04.18		
Разработал	Плигинин				04.18		
План проекта планировки М 1500					ПК 0-00 - ПК 4+16		
					Формат А4 х 5		

Схема расположения листов



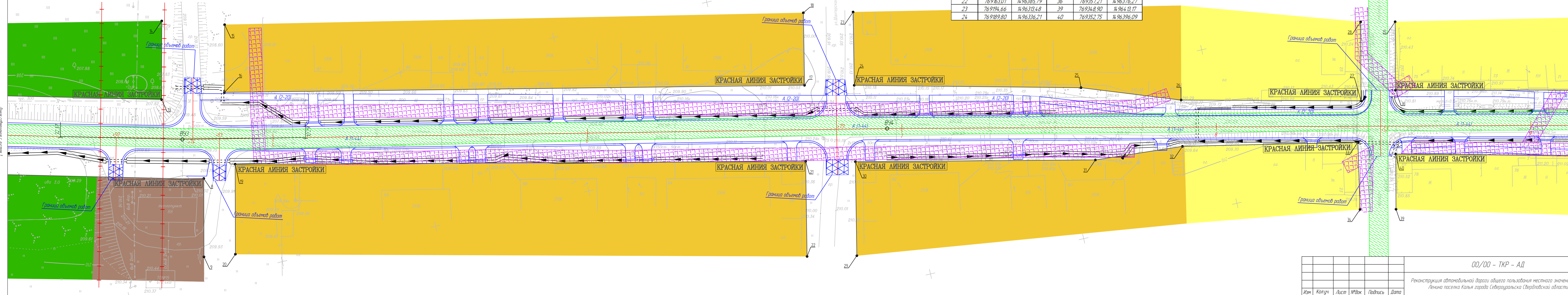
Условные обозначения:

- водопроводная канава,
- трамвай, дорожная одежда 2-20,
- дорожная одежда тип 3-10 (щебень)
- существующая граница постоянной полосы отвода занимаемая автодорогой
- зона застройки индивидуальных жилых домов - Ж-1
- зона жилых домов блочного типа - Ж-2
- зона малоэтажных многоквартирных жилых домов - Ж-3
- зона смешанной застройки малоэтажных и среднеэтажных многоквартирных жилых домов - Ж-4
- зона смешанной застройки малоэтажных и среднеэтажных многоквартирных жилых домов с общественно-торговыми центрами - Ж-4А
- общественно-деловая зона комплексная - ОДК
- зона культурных религиозных комплексов - ОДС-1
- зона лесов - Р-1
- характеристическая точка красной линии застройки
- санитарные разрывы от транспортных коммуникаций Н-2
- охранная зона объектов инженерной инфраструктуры Н-4

КРАСНАЯ ЛИНИЯ ЗАСТРОЙКИ - красная линия застройки

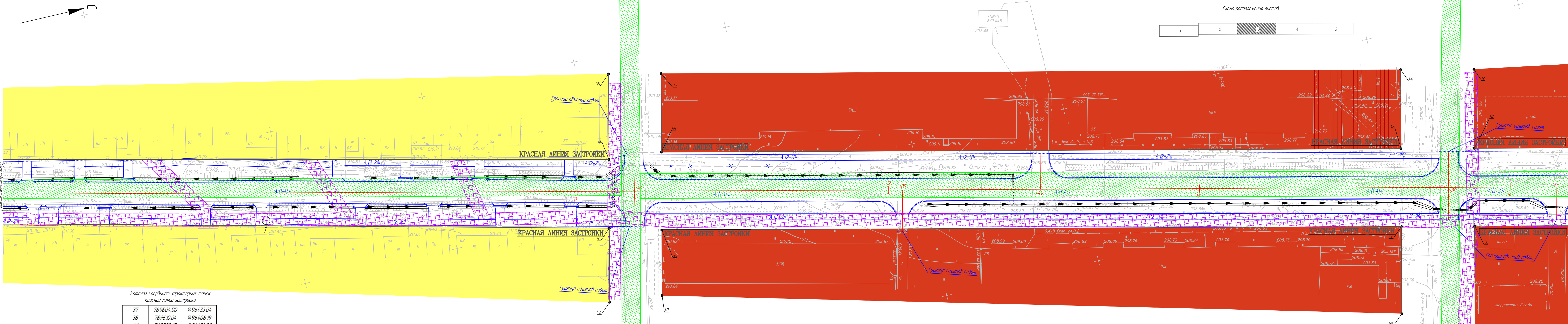
Каталог координат характерных точек красной линии застройки

8	76898156	1496318.67	25	769259.92	1496353.12
9	768976.05	1496342.92	26	769290.06	1496364.06
13	768974.10	1496291.25	27	769345.76	1496377.14
14	768979.74	1496266.96	28	769351.26	1496352.71
15	768998.96	1496272.60	29	769178.50	1496389.10
16	768994.10	1496293.51	30	769184.73	1496359.94
17	769174.39	1496332.66	31	769259.23	1496376.49
18	769179.18	1496310.17	32	769287.21	1496378.49
19	768992.31	1496316.51	33	769341.85	1496389.75
20	768985.98	1496344.35	34	769337.75	1496410.66
21	769169.31	1496356.31	35	769361.97	1496355.12
22	769163.01	1496385.79	36	769357.21	1496376.27
23	769194.66	1496313.48	39	769348.90	1496413.17
24	769189.80	1496336.21	40	769352.75	1496396.09



Примечания:
 1. Система координат - местная МСК-66;
 2. Система высот Балтийская, 1977 г.

00/00 - ТКР - АД					
Реконструкция автомобильной дороги общего пользования местного значения улицы Ленина поселка Каляя города Североуральска Свердловской области					
Изм	Кол.уч	Лист	№док	Подпись	Дата
Проект планировки территории					
План проекта планировки М 1500 ПК4+16 - ПК9+16					
		Стадия	Лист	Листов	
		П	2		
ГИП	Терентьев			04.18	
Проверил	Терентьев			04.18	
Разработал	Пилигин			04.18	
Формат А4x5					



Каталог координат характерных точек красной линии застройки

№	X	Y
37	769604.00	1496433.04
38	769610.04	1496406.19
41	769599.17	1496454.58
42	769593.92	1496477.84
43	769626.51	1496409.89
44	769620.96	1496434.53
45	769852.85	1496486.72
46	769858.43	1496461.92
47	769610.85	1496479.48
48	769615.47	1496458.92
49	769847.36	1496511.11
50	769841.21	1496538.44
51	769881.37	1496467.08
52	769875.79	1496491.88
55	769862.16	1496552.45
56	769870.30	1496516.27

Условные обозначения

- водопроводная канава,
- тротуар, дорожная одежда 2-20,
- дорожная одежда тип 3-10 (шведень)
- существующая граница постоянной полосы отвода занимаемая автодорогой
- зона застройки индивидуальных жилых домов - Ж-1
- зона жилых домов блочного типа - Ж-2
- зона малоэтажных многоквартирных жилых домов - Ж-3
- зона смешанной застройки малоэтажных и среднеэтажных многоквартирных жилых домов - Ж-4
- красная линия застройки
- зона смешанной застройки малоэтажных и среднеэтажных многоквартирных жилых домов с общественно-торговыми центрами - Ж-4А
- общественно-деловая зона комплексная - ОДК
- зона культовых религиозных комплексов - ОДС-1
- зона лесов - П-1
- характеристическая точка красной линии застройки
- санитарные разрывы от транспортных коммуникаций Н-2
- охранная зона объектов инженерной инфраструктуры Н-4
- зона парков, скверов, садов, бульваров - П-2
- охранная зона ВЛ-0.4кВ
- охранная зона ВЛ-6кВ

Примечания:
 1. Система координат - местная МСК-66;
 2. Система высот Балтийская, 1977 г.

ОО/ОО - ТКР - АД				
Реконструкция автомобильной дороги общего пользования местного значения улицы Ленина поселка Каляя города Североуральска Свердловской области				
Изм	Колуч	Лист	№ док	Подпись
Проект планировки территории				
		Стадия	Лист	Листов
		П	3	
ГИП	Терентьев	04.18		
Проверил	Терентьев	04.18		
Разработал	Пилигин	04.18		
План проекта планировки М 1500 ПК9-16 - ПК14-16				

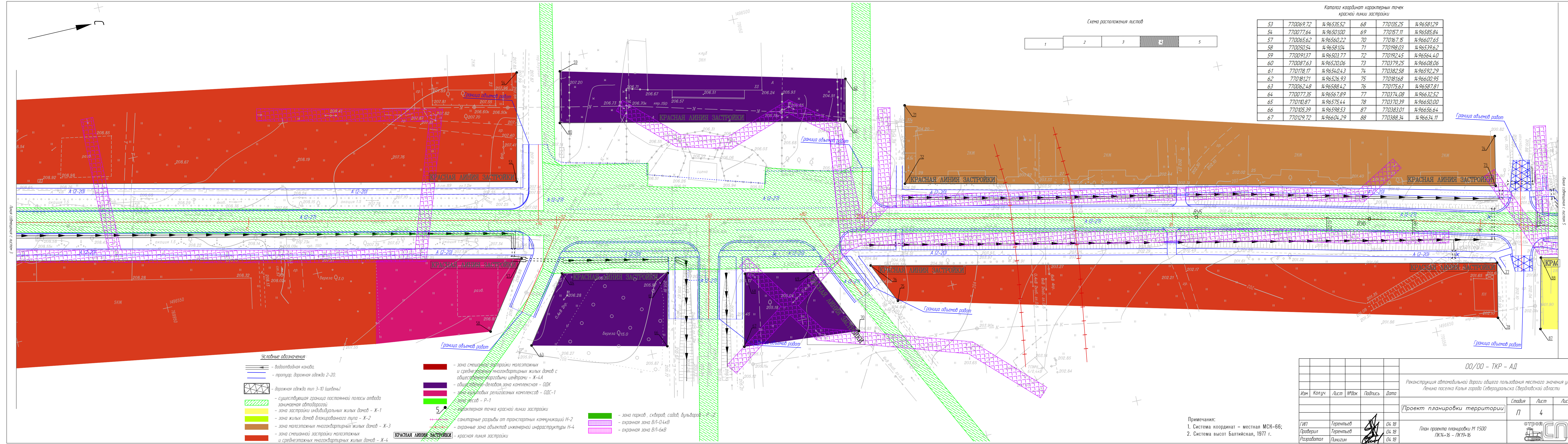
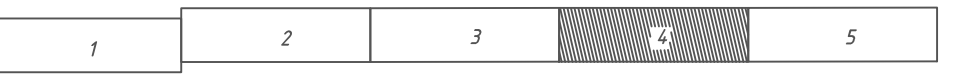


Схема расположения листов



Каталог координат характерных точек красной линии застройки

53	770069.72	1496535.52	68	770135.25	1496581.29
54	770077.64	1496501.00	69	770157.11	1496585.84
57	770065.62	1496560.22	70	770167.15	1496607.65
58	770050.54	1496581.04	71	770198.03	1496539.62
59	770091.37	1496503.77	72	770192.45	1496564.40
60	770087.63	1496520.06	73	770379.25	1496608.06
61	770178.17	1496540.43	74	770382.58	1496592.29
62	770181.21	1496526.93	75	770181.68	1496600.95
63	770062.48	1496588.42	76	770175.63	1496587.81
64	770077.35	1496567.89	77	770374.08	1496632.52
65	770110.87	1496575.44	78	770370.39	1496650.00
66	770105.39	1496598.53	87	770383.01	1496656.64
67	770129.72	1496604.29	88	770388.34	1496634.11

Э. Иваницкий - архитектор, архитектор

Литера соответствует листам 5

Условные обозначения:

- водопроводная канава,
- тротуар, дорожная одежда 2-20,
- дорожная одежда тип 3-10 (щебень),
- существующая граница постоянной полосы отвода занимаемая автодорогой
- зона застройки индивидуальных жилых домов - Ж-1
- зона жилых домов блочного типа - Ж-2
- зона малоэтажных многоквартирных жилых домов - Ж-3
- зона смешанной застройки малоэтажных и среднеэтажных многоквартирных жилых домов - Ж-4
- красная линия застройки
- зона смешанной застройки малоэтажных и среднеэтажных многоквартирных жилых домов с общественными парками центрами - Ж-4А
- общественно-деловая зона комплексная - ОДК
- зона жилых религиозных комплексов - ОДС-1
- зона жилых религиозных комплексов - Р-1
- характеристическая точка красной линии застройки
- санитарные разрывы от транспортных коммуникаций Н-2
- охранные зоны объектов инженерной инфраструктуры Н-4
- зона парков, скверов, садов, бульваров - П-2
- охранный зона ВЛ-0,4кВ
- охранный зона ВЛ-6кВ

Примечания:
 1. Система координат - местная МСК-66;
 2. Система высот Балтийская, 1977 г.

00/00 - ТКР - АД

Реконструкция автомобильной дороги общего пользования местного значения улицы
Ленина поселка Каляя города Североуральска Свердловской области

Изм	Кол.уч	Лист	№ док	Подпись	Дата

Проект планировки территории

Стадия	Лист	Листов
П	4	

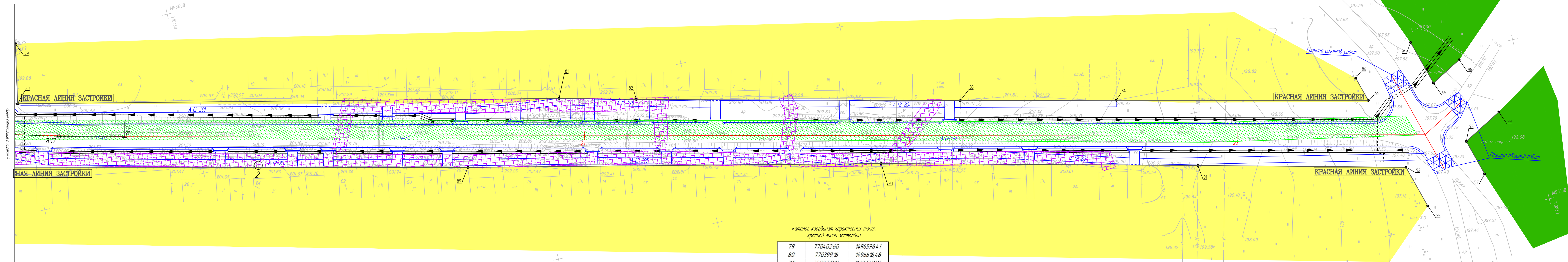
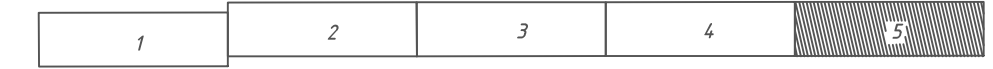
План проекта планировки М 1500
ПК14+16 - ПК19+16

ГИП Терентьев
 Проверил Терентьев
 Разработал Пилигин

04.18
 04.18
 04.18

Формат А4x5

Схема расположения листов



Каталог координат характерных точек красной линии застройки

79	770402,60	1496598,41
80	770399,16	1496616,48
81	770561,22	1496652,04
82	770584,21	1496657,66
83	770680,87	1496680,27
84	770727,47	1496690,86
85	770802,72	1496708,19
86	770800,50	1496700,70
89	770529,25	1496666,39
90	770652,92	1496693,62
91	770747,34	1496715,93
92	770809,37	1496730,74
93	770813,22	1496743,79
94	770819,32	1496693,81
95	770823,37	1496707,51
96	770832,65	1496702,32
97	770832,41	1496738,17
98	770829,17	1496727,18
99	770840,89	1496720,62

Условные обозначения

- водопроводная канава,
- тротуар, дорожная одежда 2-20,
- дорожная одежда тип 3-10 (щебень),
- существующая граница постоянной полосы отвода занимаемая автодорогой,
- зона застройки индивидуальных жилых домов - Ж-1
- зона жилых домов блокированного типа - Ж-2
- зона малоэтажных многоквартирных жилых домов - Ж-3
- зона смешанной застройки малоэтажных и среднеэтажных многоквартирных жилых домов - Ж-4
- зона смешанной застройки малоэтажных и среднеэтажных многоквартирных жилых домов с общественно-торговыми центрами - Ж-4А
- общественно-деловая зона комплексная - ОДК
- зона культурных религиозных комплексов - ОДС-1
- зона лесов - Р-1
- зона парков, скверов, садов, дубляров - Р-2
- охранная зона ВЛ-0,4кВ
- охранная зона ВЛ-6кВ
- характерная точка красной линии застройки
- санитарные разрывы от транспортных коммуникаций Н-2
- охранные зона объектов инженерной инфраструктуры Н-4
- красная линия застройки

ОО/ОО - ТКР - АД

Реконструкция автомобильной дороги общего пользования местного значения улицы Ленина поселка Каляя города Североуральска Свердловской области

Изм	Колуч	Лист	№док	Подпись	Дата

Проект планировки территории	Стация	Лист	Листов
	П	5	

Примечания:
 1. Система координат - местная МСК-66;
 2. Система высот Балтийская, 1977 г.

План проекта планировки М 1500
 ПК19+16 - ПК25+58

